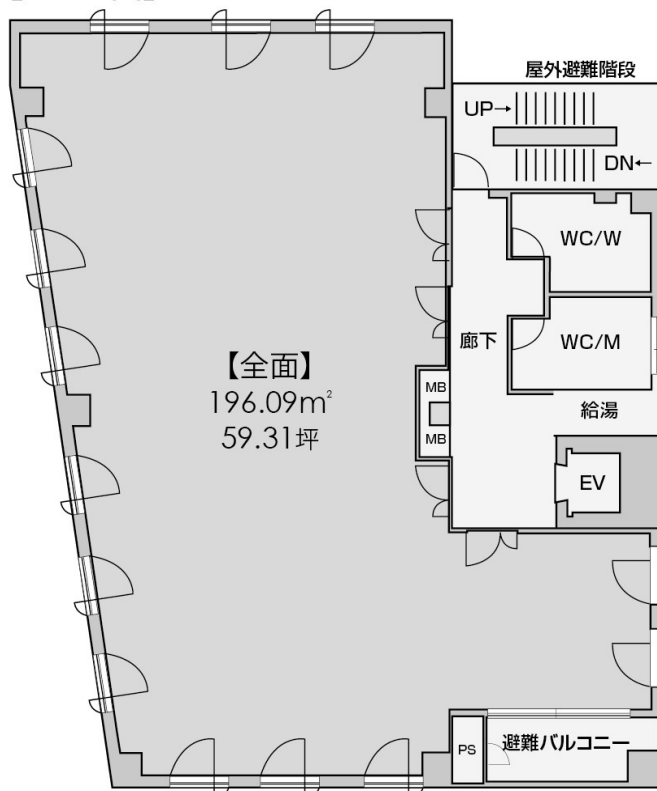


## JR城陽駅前、先進のオフィスビル（JR奈良線城陽駅前ロータリー面す）

JR奈良線城陽駅徒歩1分（ロータリー面す）・近鉄京都線寺田駅徒歩約15分  
快速停車駅：京都駅へ23分、奈良駅へ21分、祇園四条駅へ25分（東福寺乗換）



### 【6F全面】



### 《募集概要》 城陽駅前ビル（6F）

●所在地 京都府城陽市寺田北山田27-7

- 物件名 プリシード城陽駅前ビル
- 敷地面積 585.22m<sup>2</sup>（177.02坪） ●建築延床面積 2,042.86m<sup>2</sup>（617.96坪）
- 竣工 平成14年3月 ●構造・規模 鉄骨造り地上8階建て
- 設計・監理 有限会社川勝設計事務所 ●施工 株式会社森本組
- 契約期間 3年 ●更新料 無し
- 募集フロア 7階部分 196.09m<sup>2</sup>（59.31坪）
- 賃料 520,000円（税別途） ※坪単価約8,700円
- 共益費 60,000円（税別途）
- 保証金 3,120,000円（賃料の6ヶ月分）
- 保証金返還率 3年未満30%、6年未満50%、10年未満70%、10年以上100%
- 看板料・警備料 共益費に含む
- 駐輪場 有り（無償） ●駐車場 近隣確保可能
- 引き渡し 事務所仕様：OAフロア、空調完備、LED照明、入退館・入退室（電気錠・カード方式）
- 入居時期 即時

〈お問合せ〉

■株式会社プリシード

■TEL：0774-56-0175 FAX：0774-56-0632