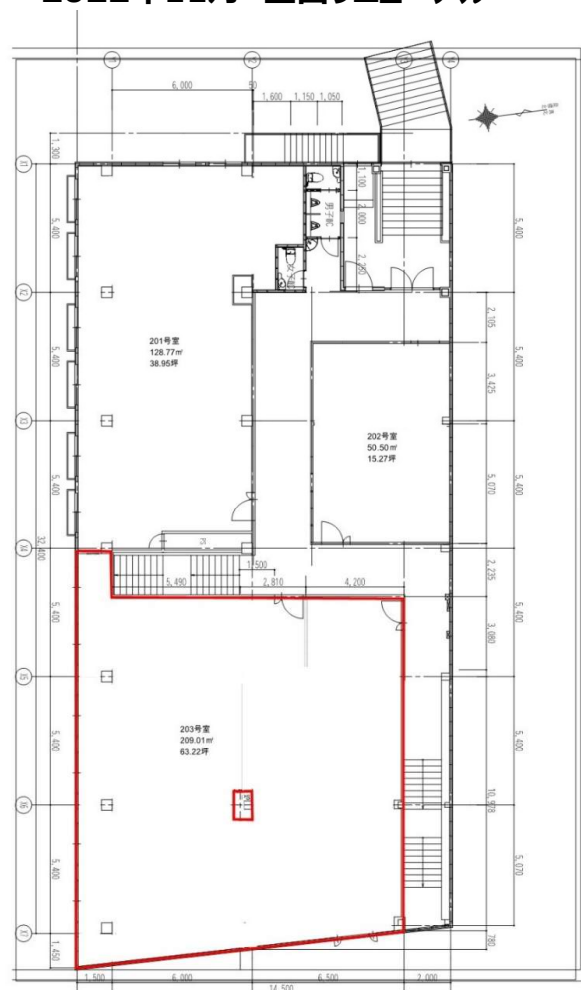


プリード淀駅前ビル テナント募集（京阪淀駅より徒歩2分）

京阪京橋・JR京橋へ35分、京阪三条へ21分 1Fスーパー盛業中・3～4Fマンション満室
～店舗（飲食可）・事務所・学習塾・医院・介護施設等に最適～

～2022年11月 全面リニューアル～



《募集概要》プリード淀駅前ビル 203号

- 所在地 京都市伏見区淀池上町136番地2
- 交通 京阪鉄道 京阪線 淀駅下車徒歩2分
- 物件名 プリード淀駅前ビル
- 敷地面積（実測）693.05㎡（209.64坪）
- 建築延床面積 1,482.35㎡（448.41坪）
- 竣工 昭和57年3月 ●全面改修 令和4年9月
- 構造・規模 鉄骨造陸屋根4階建（新耐震構造）
- 設計・監理・施工 株式会社藤井組
- 契約期間 3年 ●更新料 無し
- 募集フロア 2階204号（全室）209.01㎡（63.22坪）
- 賃料 520,000円（税別途）※坪単価約8,200円
- 共益費 50,000円（税別途）
- 保証金 1,560,000円（賃料の3ヶ月分）
- 保証金返還率 3年未満30%、6年未満50%、10年未満70%、10年以上100%
- 看板料・専有部分警備料（アルソック）共益費に含む
- 引き渡し 事務所仕様（内装・エアコン・LED照明等すべてリニューアル）
- 入居時期 令和5年3月以降

お問合せ：株式会社プリード TEL0774-56-0175 FAX 0774-56-0632

〈京都府知事免許（5）第11362号〉