

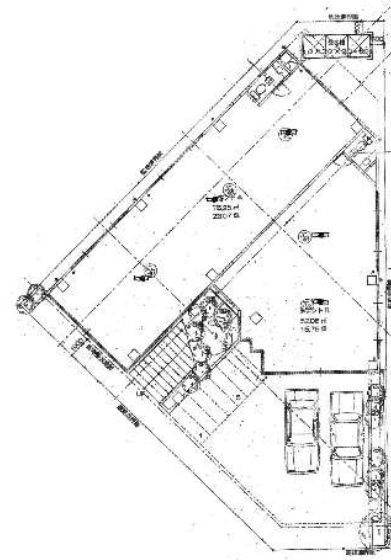
【お問い合わせ番号：f10002-168540】

賃貸貸店舗・事務所

賃料	25.00 万円(税別)		
保証金	5ヶ月	敷金	-
礼金	-	管理費等	-
仲介手数料	賃料の1ヶ月分 (別途消費税)	駐車場	無
建物/専有面積	52.06 m ² (15.75坪)		
敷地面積			

所在地	滋賀県草津市野路1丁目 8-22		
交通	JR東海道線 南草津駅 徒歩3分		
構造/規模	鉄骨造1階 / 2階建		
接道/接面	角地(北 公道) (北西 公道)		
築年月	2000年10月	現況	賃貸中
都市計画	市街化区域	用途地域	商業
入居引渡	期日指定 (引渡予定：2024年04月)		
その他	電気・上下水道・都市ガス 自立看板 (共用)		
広告有効期限／			

プリシード南草津ビル (1-B)



*略図につき多少の相違はご了承下さい。

備考

- 契約期間：3年
- 保証金返還率：3年未満50%
6年未満70%、6年以上90%
- 口座振替手数料：月額300円(税別)
- 自立看板(共用)：制作費はテナント負担
- 中途解約：4ヶ月前予告
- 指定ごみ業者：あり(大五産業)
- 引渡し：スケルトン
- 前面ピロティ部分(約12坪)を含む
使用内容は事前に要相談
- 保証会社：加入要
- 火災保険：加入要

担当者コメント

●JR南草津駅から徒歩3分！オープンスペースの活用についてもご相談ください！

NOW PRINTING



事業用・テナント物件検索サイト

テナントショップ
■ NETWORK ■

滋賀県知事(4)第3227号

株式会社 テナントショップ

滋賀県草津市西大路町2-2 西田ビル2階

TEL 077-562-0330 FAX 077-562-0335

<http://www.t-shop.co.jp> / support@t-shop.co.jp

取引態様/仲介
報酬形態/

手数料	貸主	%
負担の場合	借主	%
手数料	元付	%
配分の場合	客付	%